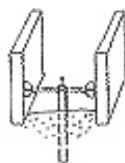


Schalungsanschläge

FRANK – Schalungsanschlag Fix 2 Endstücke aus Faserbeton

- Verwendung von Fugenband möglich bei verlängertem U-Profil
- exaktes Ausrichten beim Stellen der Schalung



Art-Nr.	Typ	Verpackung
1-112-1000	Wst 20 mm	50/ Ka
1-112-1001	Wst 24 mm	50/ Ka
1-112-1002	Wst 25 mm	50/ Ka
1-112-1003	Wst 30 mm	50/ Ka
1-112-1007	Wst 35 mm	50/ Ka
1-112-1004	Wst 36 mm	50/ Ka

FRANK – Schalungsanschlag Faserbeton

- rund \varnothing 60 mm, mit Nagelloch \varnothing 5 mm, Höhe 40 mm
- keine durchgehenden Anschläge in der Wand
- jede beliebige Wandstärke möglich
- auch bei Fugenband und Verpreßschlauch Einsatz problemlos möglich



1-112-1005	rund \varnothing 60 mm	100/ Sa
------------	--------------------------	---------

FRANK – Schalungsanschlag Faserbeton mit Nageleinsatz für Schußapparat

- \varnothing 60 mm, Höhe 40 mm



1-112-1008	rund \varnothing 60 mm	100/ Sa
------------	--------------------------	---------

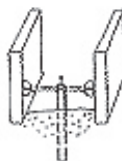
Nagel für Schalungsanschlag Faserbeton

- Länge 72 mm, Schaftdurchmesser 3,7 mm

1-112-1009		100/ Ka
------------	--	---------

FRANK – Schalungsanschlüge Fix 2 mit Kunststoff-Endstücken

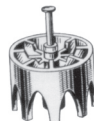
- exaktes Ausrichten beim Stellen der Schalung
- schnelles Einsetzen im grünen Beton
- Distanzstab \varnothing 8 mm
- jedes Zwischenmaß möglich!



1-127-1001	WST 20 mm	50/ Ka
1-127-1002	WST 24 mm	50/ Ka
1-127-1003	WST 25 mm	50/ Ka
1-127-1004	WST 30 mm	50/ Ka
1-127-1005	WST 36 mm	50/ Ka

Schalungsanschlag Kunststoff rund

- zum Annageln oder Anschließen
- mit vormontiertem Nagel für Schußapparat



1-127-1016		100/ Sa
------------	--	---------

Nagel für Schalungsanschlag Kunststoff

- Länge 54 mm, Schaftdurchmesser 3,7 mm

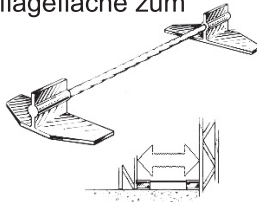


1-127-1015		100/ Ka
------------	--	---------

Schalungsanschlage

Diwa – Schalungsanschlag

- zum Justieren der Schalung im unteren Bereich ■ breite Auflageflache zum Annageln oder Anschleen
- Distanzstab \varnothing 5 mm



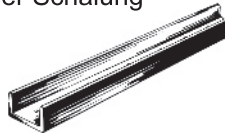
Diwa-S-Kappen

- stabile Ausfuhrung mit 45 mm hohem Anschlagssteg



Diwa-Leiste

- U-formige Kunststoffleiste in besonders stabiler Ausfuhrung zum Justieren der Schalung
- mit Nagellocher
- Hohe 30 mm, Breite 50 mm
- Lange 200 cm



Abschaldubel faserverstarkter Kunststoff

- universell einsetzbar fur Abschaltungen, Aufkantungen, Unterzuge, Konsolbefestigung, Brustungen
- fur 15 mm Dywidag-Spannstab
- 3-teilig: Betonhulse, Konuszapfen mit Nagel, Verschlukappe
- **Bruchlast mit Prufzeugnis 55 kN**
- Zulassung nach SIA und Euronorm
- einbaufertig, leicht und sicher zu montieren

Art-Nr.	Wandstärke	Typ	Verpackung
1-127-1006	180	1711	25/Sa
1-127-1007	200	1712	25/Sa
1-127-1008	240	1713	25/Sa
1-127-1010	250	1720	25/Sa
1-127-1009	300	1714	25/Sa

1-127-1011		1724	25/Sa
------------	--	------	-------

1-127-1012	30/50	1745	20 lfm/Bd
------------	-------	------	-----------

1-166-1001			100 St/ Ka
------------	--	--	------------

