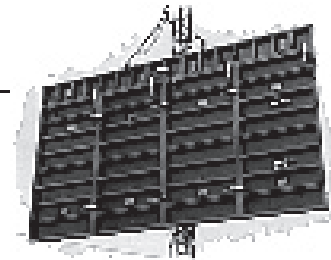
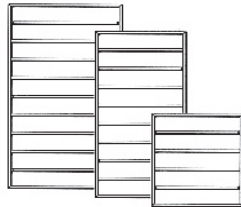


Reber – Rahmenschalung



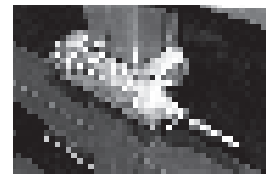
Reber *Formas* – Die starke Rahmenschalung

Hohe Schüttgeschwindigkeit sind für die **Reber *Formas*** kein Problem, denn die Elemente sind für einen Frischbetondruck von 60 kN/qm ausgelegt! Die hohe Belastbarkeit wird durch die großzügig dimensionierten Stahlprofile in Verbindung mit der 21 mm starken Mehrschichtplatte erreicht.

Das Grundelement der **Formas** hat die Abmessung 135 x 270 cm, das garantiert schnellste Schalzeiten und wenig Stoßabdrücke auf der Betonfläche. Dazu hilft Ihnen der geringe Ankerstellenanteil Zeit und Kosten zu sparen.

Als Hauptverbindungsteil wird bei der **Formas**-Schalung die Multiklammer verwendet. Die Befestigung kann an jeder beliebigen Stelle des umlaufenden Rahmens erfolgen – schnell, dicht und bündig.

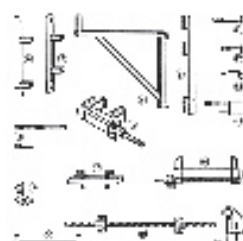
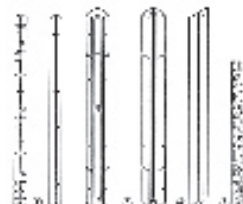
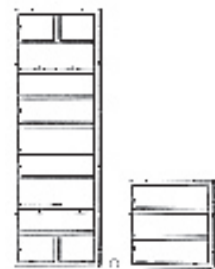
Durch ihren stufenlosen Verstellbereich können Holzausgleiche bis zu 5 cm montiert werden.



Reber - Leichtschalung LE 265

Die **Reber Leichtschalung** kann dank ihres günstigen Gewichtes von 33 kg/qm auch ohne Kranhilfe versetzt werden. Hohe Belastbarkeit wird durch die Bauhöhe von 96 mm und die 15 mm starke Schalhaut erreicht. Mit nur zwei Spannstellen ist der Spannaufwand sehr gering.

Hauptverbindungselement ist auch hier wieder die Multiklammer.



Reber – *AluFormas* – leicht und handlich

Durch Spezialprofile nehmen die Elemente der **AluFormas** Betondrücke bis zu 60 kN/qm auf - und das bei einem Schalungsgewicht von nur ca. 24 kg/qm Schalung. Die **AluFormas** ist die ideale kranunabhängige Schalung.

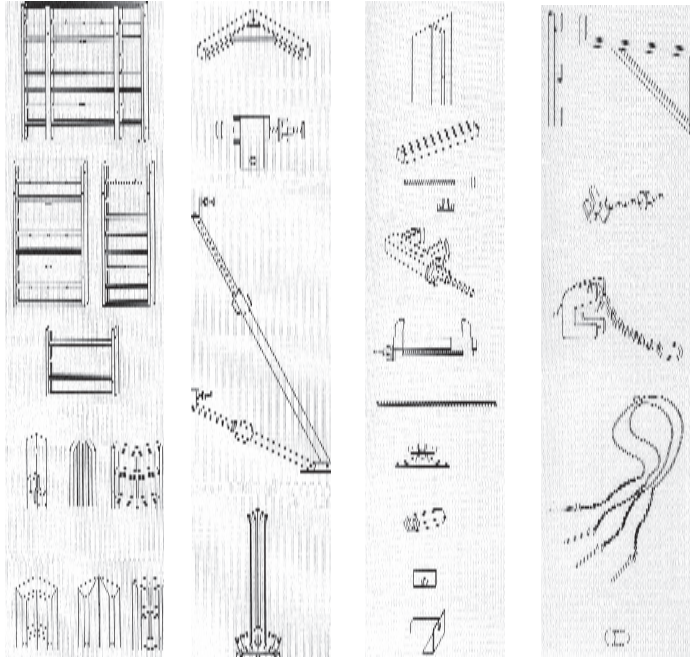
Auch hier ist das Hauptverbindungselement die Multiklammer. Problemlos lassen sich **Reber *Formas*** und **AluFormas** miteinander verbinden!

Wir führen ein großes Teilelager für Neu- und Mietschalungen, Ersatzplatten und Zubehör. Fragen Sie an!

Reber – Rahmenschalung Teileübersicht

Reber Formas - Alu Formas

- Elementhöhe: 270 oder 135cm
- Elementbreiten: 20 / 24 / 30 / 45 / 49 / 50 / 55 / 60 / 74 / 80 / 90 / 135 / 240 cm
- starre und bewegliche Eckelemente
- Multikammer von 0 – 6 cm
- Ausgleichsklammer von 0 – 20 cm
- Haltewinkel zum Überspannen
- Ankerplatte und Sechskantmutter bei liegendem Einsatz / Boden
- Ausgleichsblech von 3 – 40 cm
- Gelenkmutter für Spannstab 15 mm
- Transport- und Stapelwinkel
- Richtstreben mit Adapter und Ausleger 210/360 cm oder 420/650 cm



Reber-Leichtschalung LE 265

- Elementhöhe: 265 oder 88cm
- Elementbreiten: 20 / 24 / 30 / 34 / 36 / 39 / 43 / 44 / 49 / 54 / 55 / 62,5 / 68 / 75 / 88 / 176 / 265 cm
- starre und bewegliche Eckelemente
- Multikammer von 0 – 5 cm
- Ausgleichsklammer von 0 – 20 cm
- Haltewinkel zum Überspannen
- Ankerwinkel und Flachanker von 20 – 50 cm bei liegendem Einsatz / Boden
- Ausgleichsblech von 3 – 40 cm
- Ausgleichshölzer von 4 – 12 cm
- Gelenkmutter für Spannstab 15 mm
- Transport- und Stapelwinkel
- Richtstreben mit Anschlußbolzen und Ausleger 210/360 cm oder 420/650 cm

