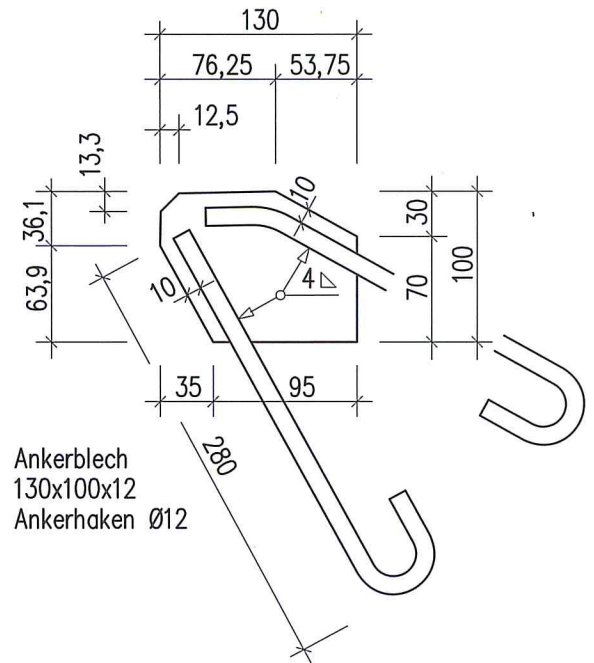
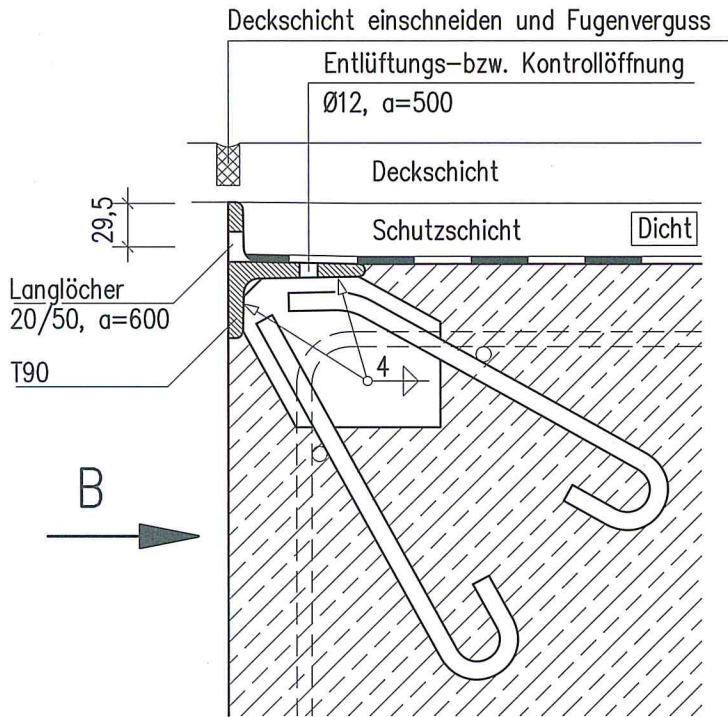


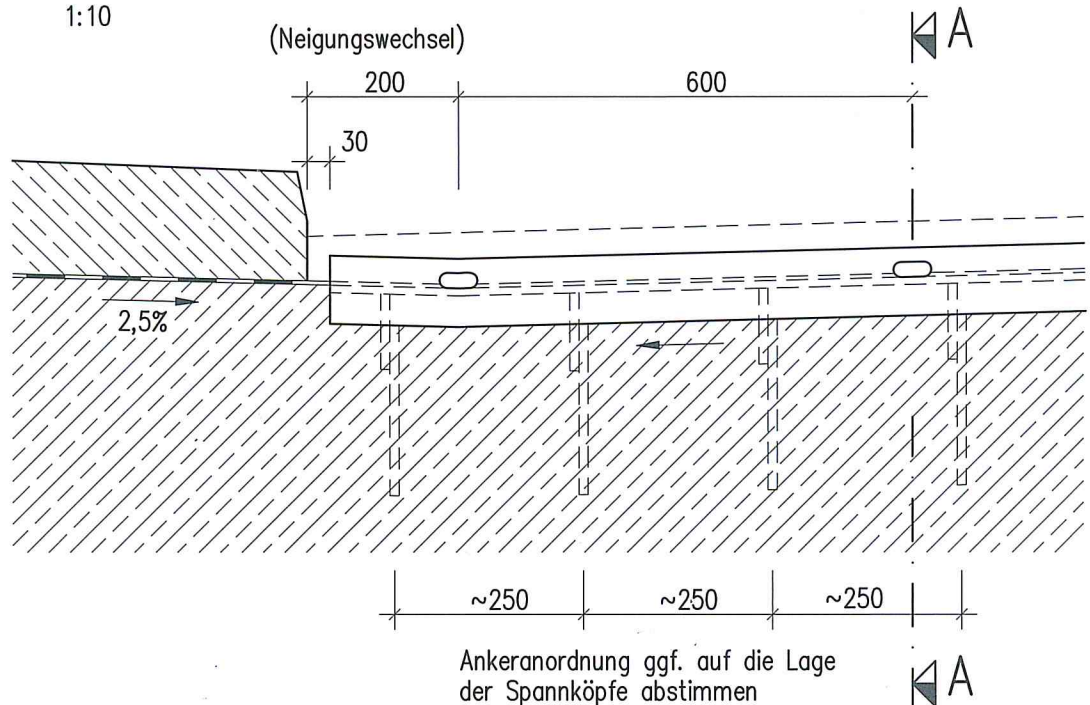
# Schnitt A-A

1:5



# Ansicht B

1:10



**Anwendungsbereich:** Abschluss der Abdichtung. Bauzeitlich als Schutz der Kanten beim Hinterfüllen der Widerlager sowie beim Befahren durch Baufahrzeuge. Langlöcher zur Befestigung an der Schalung und Entwässerung. Entlüftungs- bzw. Kontrollöffnungen zur Vermeidung von Luftpneinschlüssen bzw. Kontrolle beim Betonieren.

**Werkstoffe:** T90 bzw. T140 (bei Wirtschaftswegen sofern die Deckschicht mit eingefasst werden soll) nach DIN 1024 (3.82) oder T140 nach DIN EN 10055, Ankerblech und -haken aus S 235 JR.

**Korrosionsschutz:** Feuerverzinkung nach ZTV-ING 4-3.

Bundesanstalt für  
Straßenwesen

**bast**

Abschlussprofil  
für Abdichtung

Richtzeichnung

Abs 4

Dez. 2009