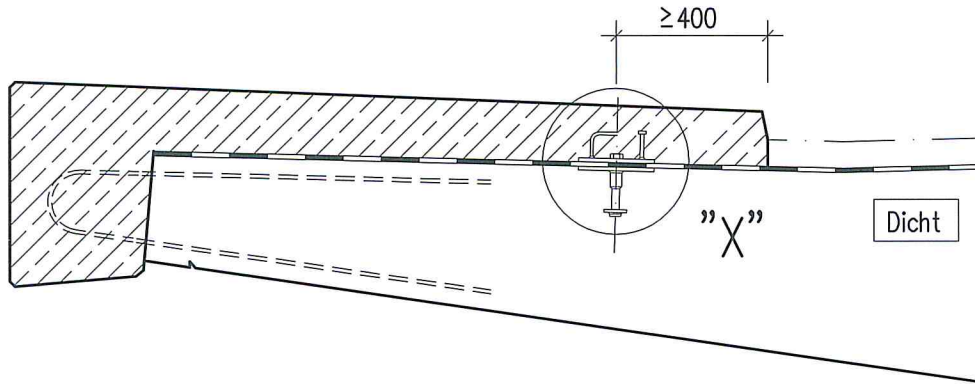


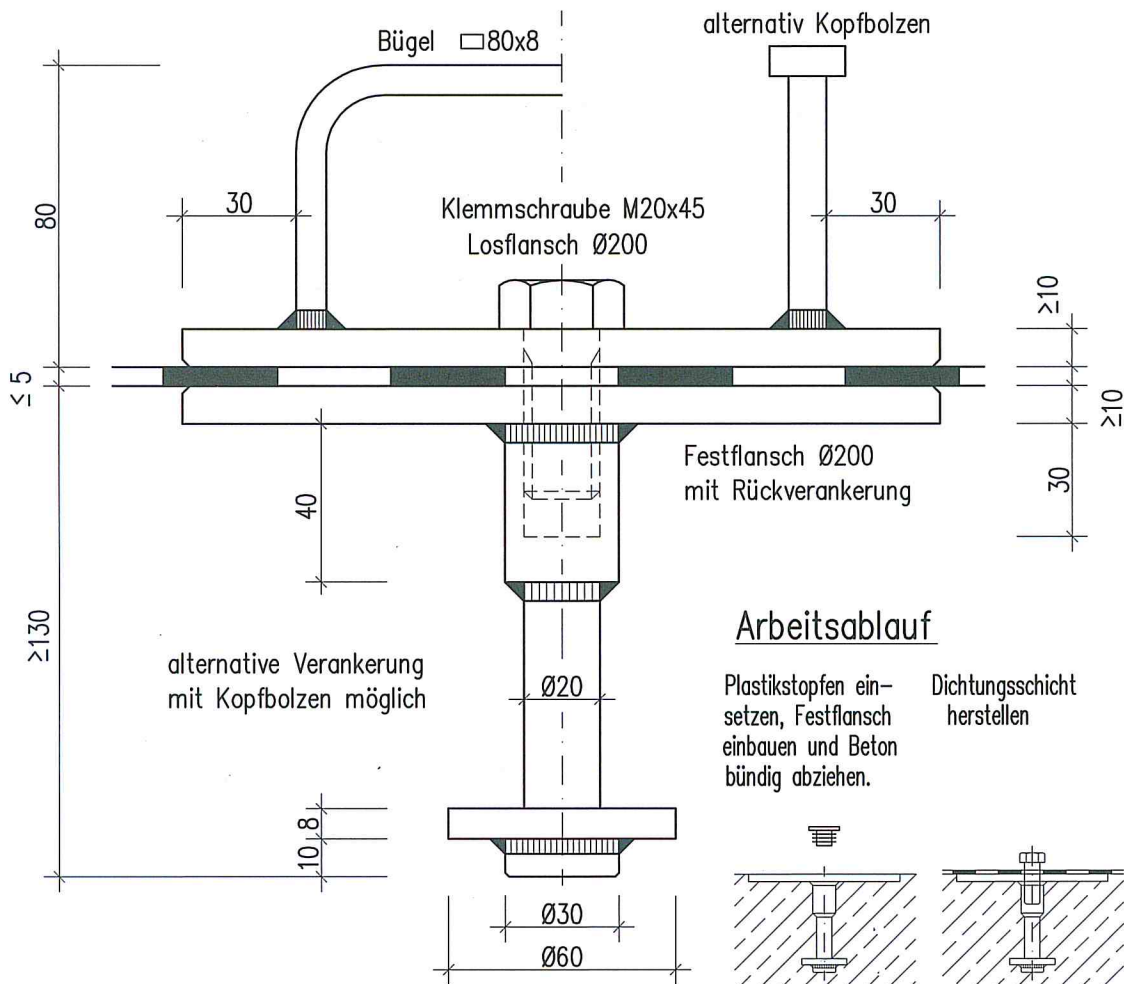
Querschnitt

1:20



Einzelheit "X"

1:2

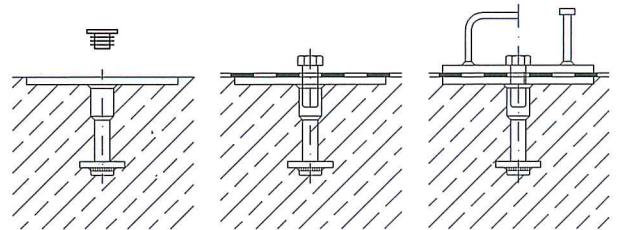


Arbeitsablauf

Plastikstopfen einsetzen, Festflansch einbauen und Beton bündig abziehen.

Dichtungsschicht herstellen

Losflansch aufschrauben. Vor dem Verlegen der Kappenbewehrung nachspannen.



Anwendungsbereich: z.B. Kappen mit Lärmschutzwänden nach LS 1 und LS 2 nur zur Aufnahme von Zugkräften.
Statischer Nachweis: Erforderlich, zul. Ankerkräfte nur zu 50% ausnutzen. Diese Einschränkung gilt nicht für Telleranker mit verschiebbar angeordnetem Oberteil. Die Verschieblichkeit ist durch Prüfzeugnis nachzuweisen. Die Verschiebung darf nicht auf der Dichtungsschicht erfolgen.
Werkstoffe: Nichtrostender Stahl, Stahlsorte A4 bzw. A5, Werkstoff-Nr. 1.4401 bzw. 1.4571. Ab Unterkante Gewindehülse auch S 235 JR möglich. Kopfbolzen, Werkstoff-Nr. 1.4301 oder 1.4303, mit Zulassung des DIBt.

Bundesanstalt für
Straßenwesen

bast

Verankerung von
Kappen mit Tellerankern
bei Neubauten
(unverschieblicher Anker)

Richtzeichnung

Kap 14

Jan. 2007