

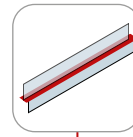
BUILDING
COMMON GROUND



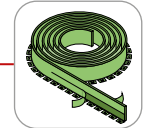
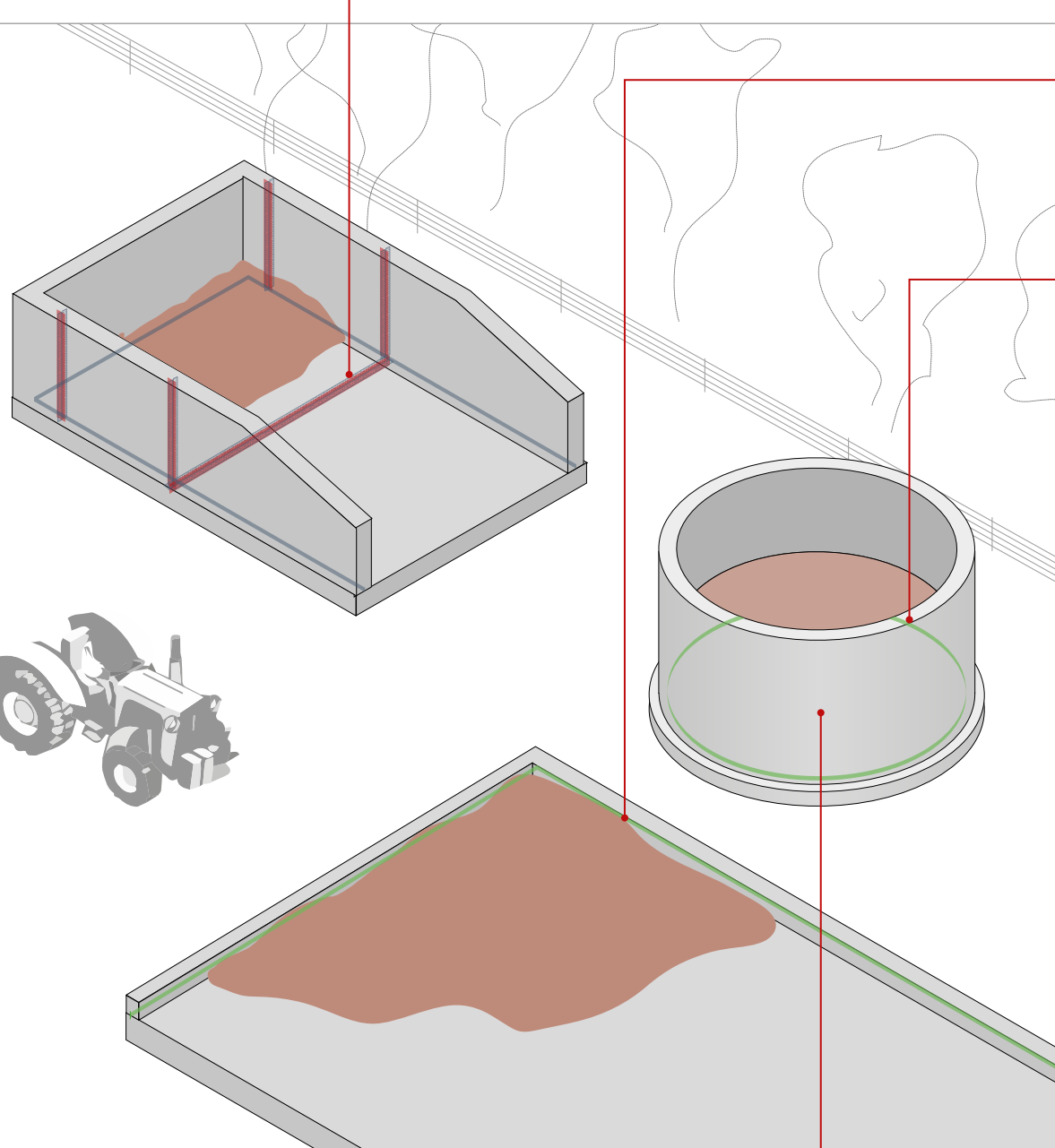
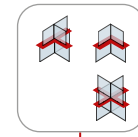
Fradiflex® JGS Fugenblech

Arbeitsfugenabdichtung von
landwirtschaftlichen Bauten

Stremaform®
Arbeitsfugenabstel-
lung



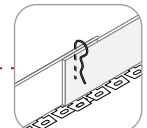
Stremaform® Sys-
tembauweise



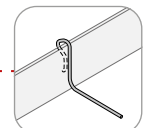
Fradiflex® JGS mit
Befestigungswinkel



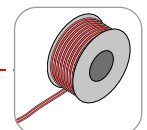
Fradiflex® JGS ohne
Befestigungswinkel



Fradiflex® Klemm-
bügel



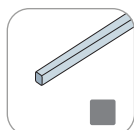
Fradiflex® Montage-
bügel



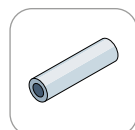
Intec® Injektions-
schlauchsystem



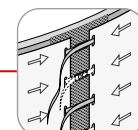
Einzelabstandhalter
aus Faserbeton



Flächenabstandhal-
ter aus Faserbeton



Mauerstärken aus
Faserbeton



Zedrain® Classic
vorkonfektioniert

Primärabdichtung

Fradiflex® JGS Fugenblech

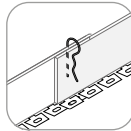


Fradiflex® JGS mit Befestigungswinkel

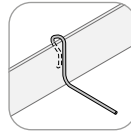


Fradiflex® JGS ohne Befestigungswinkel

Fradiflex® Fugenblech - Systemkomponenten



Fradiflex® Klemmbügel



Fradiflex® Montagebügel

Sekundärabdichtung

Intec® Injektionsschlauchsystem



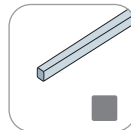
Intec® Injektionsschlauchsystem

Weitere Produkte

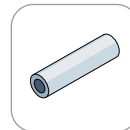
Abstandhalter



Einzelabstandhalter aus Faserbeton

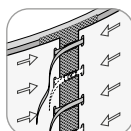


Flächenabstandhalter aus Faserbeton

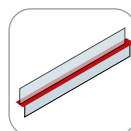


Mauerstärken aus Faserbeton

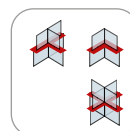
Schalungstechnik



Zemdrain® Classic vorkonfektioniert



Stremaform® Arbeitsfugenabstellung



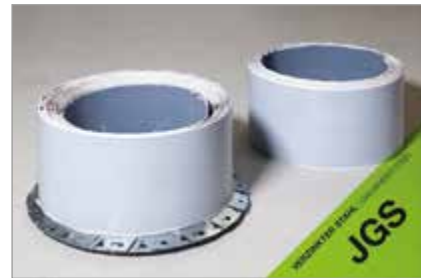
Stremaform® Systembauweise

Produktvarianten

Fradiflex® JGS Fugenblech

Arbeitsfugenabdichtung von landwirtschaftlichen Bauten

- Verzinktes Stahlblech mit beidseitiger Spezialbeschichtung
- Mit oder ohne Befestigungswinkel erhältlich
- Klemmbügel werden als Zubehör mitgeliefert
- Zulassung für bis zu 8 m Füllhöhe
- Allgemeine bauaufsichtliche Zulassung (abZ)



Fradiflex® JGS Fugenblech

WG: 169

	Beschreibung	Art.-Nr.	Länge m	Höhe mm	VPE Stk	Gewicht kg/VPE	Paletten- inhalt VPE
	Fradiflex® JGS Fugenblech mit Befestigungswinkel, inkl. 2 Stück Klemmbügel	FFBRZ151500BWJGS	15,00	150	1	21,00	36
	Fradiflex® JGS Fugenblech ohne Befestigungswinkel, inkl. 2 Stück Klemmbügel	FFBRZ151500JGS	15,00	150	1	19,00	36

Systemkomponenten

Fradiflex® Montagebügel und Klemmbügel

WG: 169

	Beschreibung	Art.-Nr.	VPE Stk	Gewicht kg/VPE
	Fradiflex® Montagebügel für Blechhöhe 150 mm	FFBBUEG01	50	7,40
	Fradiflex® Klemmbügel zur Sicherung der Überlappungsstöße	FFBBUEG03	125	1,75

Ü-Kennzeichnung gemäß allgemeiner bauaufsichtlicher Zulassung (abZ)

Die allgemeine bauaufsichtliche Zulassung (abZ) ist ein Verwendbarkeitsnachweis nach deutschen Prüfgrundsätzen, der Produkteigenschaften und die Leistung des Produkts angibt. Die Kennzeichnung des Bauproduktes erfolgt durch das Übereinstimmungszeichen (Ü-Zeichen). Umfangreiche Versuche und Nachweise garantieren ein optimal auf die Anforderungen abgestimmtes Produkt.

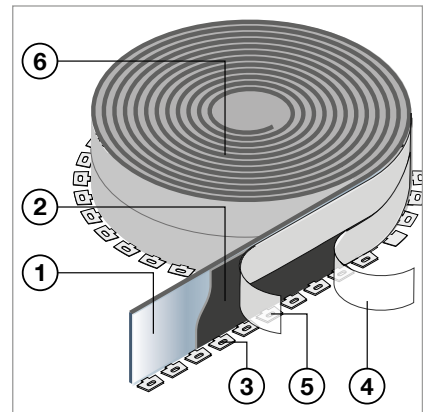


Technische Informationen

Produktaufbau

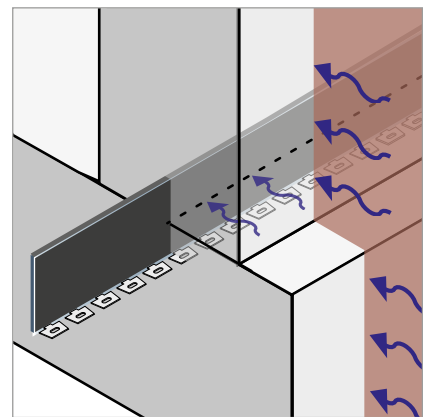
Fradiflex® ist ein beschichtetes Fugenblech zur Abdichtung von Arbeits- und Sollrissfugen im Betonbau. Die Vorteile ergeben sich aus dem praxisorientierten Aufbau:

1. Verzinktes Stahlblech (Dicke 0,6 mm, Höhe 150 mm)
2. Spezialbeschichtung aus thermoplastischem Elastomer
3. Integrierte Befestigungswinkel für einfache Montage
4. Geteilte Schutzfolie (separat für 1. und 2. Bauabschnitt abziehbar)
5. Oberer Folienstreifen als Schutz gegen Verschmutzungen für 2. Bauabschnitt
6. Fugenblech Rolle für minimale Anzahl an Stößen



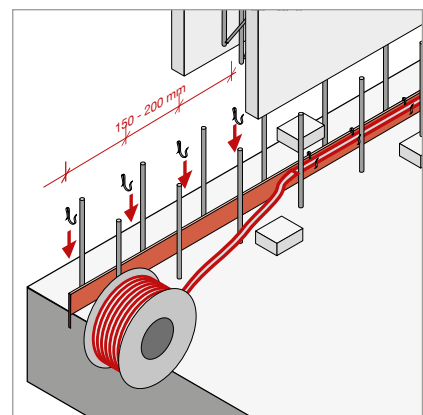
Funktionsweise

Fradiflex® Fugenblech verbindet sich durch die Beschichtung bereits mit dem Frischbeton, durch das Fugenblech wird der Wasserdurchtritt in der Fuge versperrt. Die Spezialbeschichtung verhindert, dass zwischen Beton und Blech ein wasserführender Spalt entsteht. Gleichzeitig schützt die Beschichtung das Fugenblech zusätzlich vor chemischen Einflüssen (z.B. aus belastetem Grundwasser).

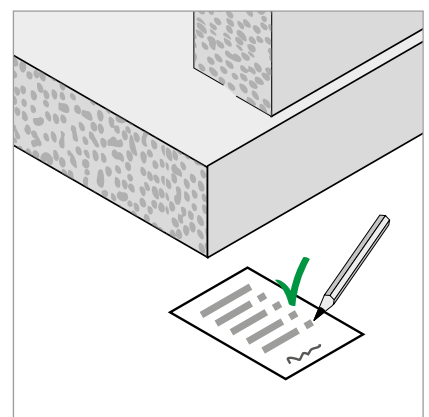
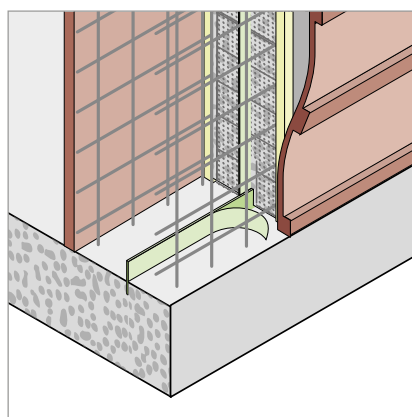
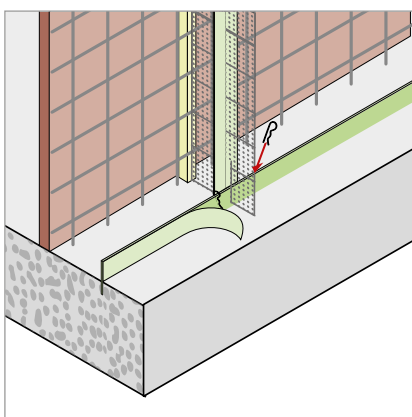
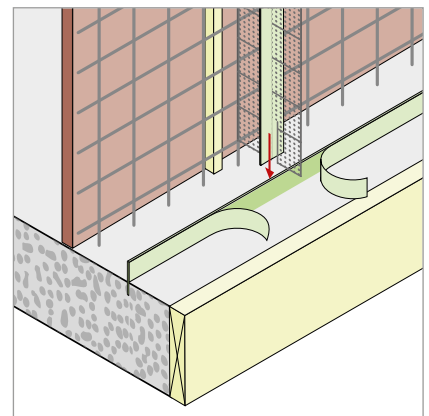
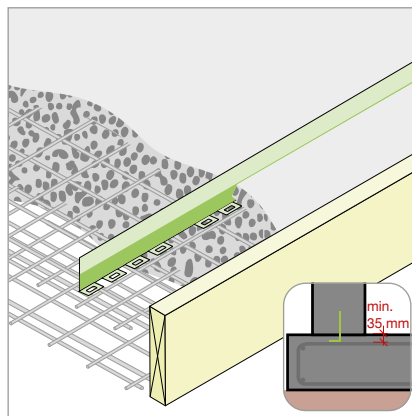
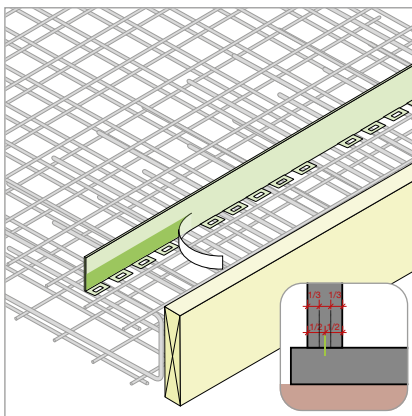
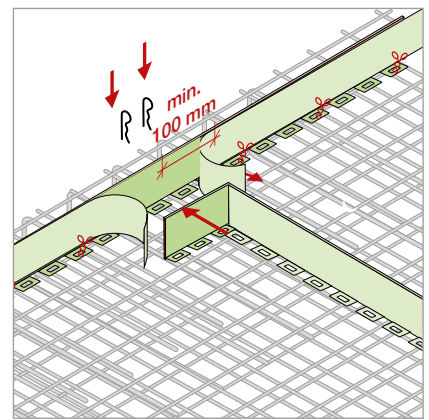
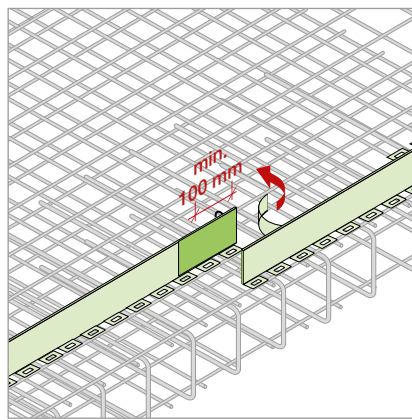
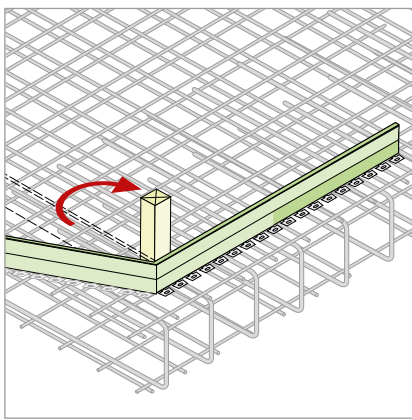
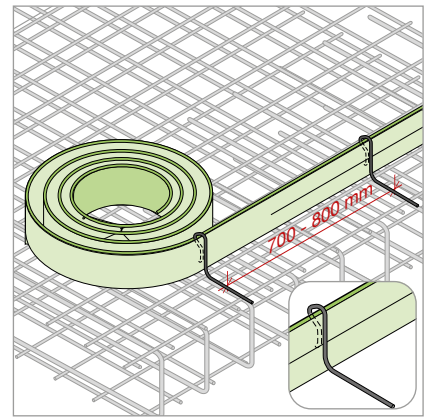
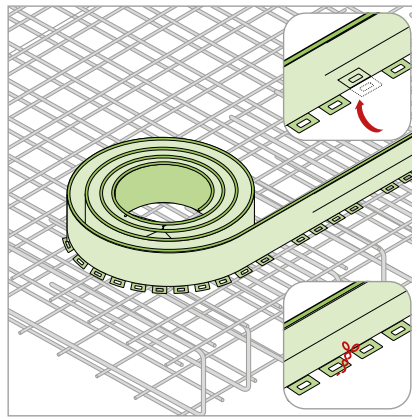
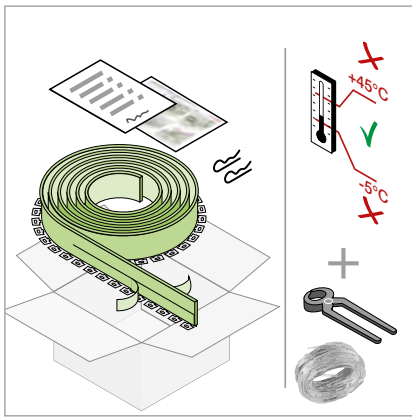


Injektionsschlauch als Sekundärdichtung bei Fugenabdichtung mit beschichtetem Fugenblech

Beschichtete Fugenbleche haben sich als Fugenabdichtung durch langjährigen, sicheren Einsatz im Bau bewährt. Gibt es jedoch ein erhöhtes Risiko für eine spätere Undichtigkeit der Fugen, sollte ein nachträgliches Sicherungssystem schon im Neubau installiert werden. Die Montage eines Injektionsschlauchs ermöglicht es, die Betonfugen zu einem späteren Zeitpunkt zu verpressen und dadurch erneut abzudichten.



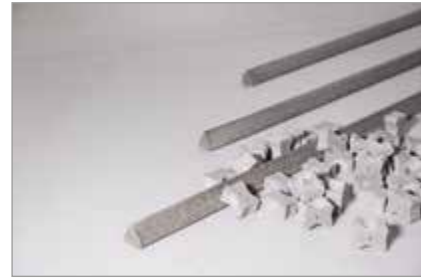
Einbauhinweise



Weitere Produkte

Abstandhalter aus Faserbeton

Für die Dauerhaftigkeit von Stahlbetonbauwerken ist eine korrekte Betondeckung essentiell. Abstandhalter aus Faserbeton sichern diese Betondeckung vor und während des Betonierens. Sie zeichnen sich durch eine hohe Druckfestigkeit sowie eine ausgezeichnete chemische und physikalische Beständigkeit aus. Eine Prüfung nach DBV-Merkblatt „Abstandhalter – Fassung November 2019“ des Deutschen Betonvereins liegt vor. Die Anforderungen aller Expositionsklassen sind erfüllt. Alle verwendeten Rezepturen werden von unabhängigen Prüfinstituten hinsichtlich der geforderten Eigenschaften getestet.



Mauerstärken aus Faserbeton

Mauerstärken werden zur Sicherung der Wanddicke bei Betonwänden unter Verwendung von wiedergewinnbaren Spannankern verwendet. Sie verbinden sich monolithisch mit dem Beton und verhindern somit das Eindringen von Wasser und betonschädigenden Stoffen. Die Kombination von Mauerstärken mit Zubehör von MAX FRANK ergibt ein geprüftes System für die unterschiedlichsten bauphysikalischen und chemischen Einflüsse. Prüfungen von zertifizierten Prüfstellen liegen vor.



Stremaform® Arbeitsfugenabstellung

Stremaform® Fugenabstellungen sind das führende Produkt bei einbaufertigen Abschalsystemen für Betonierfugen. Die Abstellungen werden als verlorene Schalung in Bodenplatten, Decken und Wänden eingesetzt. Seit über 30 Jahren werden Stremaform® Produkte für Arbeitsfugen von MAX FRANK in Deutschland entwickelt und konstruiert.



Zemdrain® Classic vorkonfektioniert

- Zemdrain® Classic vorkonfektioniert ist eine für die Rundbehälterinnenseite auf Maß angefertigte Schalungsbahn für Rundschalung. Die Vorkonfektionierung erleichtert eine schnelle Bespannung von Rundbehälterschaltungen.
- Für die einmalige Verwendung





MAX FRANK Group

Headquarter:

Max Frank GmbH & Co. KG

Mitterweg 1

94339 Leiblfing

Germany

www.maxfrank.com

