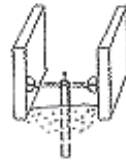


Schalungsanschläge

FRANK - Schalungsanschlag Fix 2 Endstücke aus Faserbeton

- Verwendung von Fugenband möglich bei verlängertem U-Profil
- exaktes Ausrichten beim Stellen der Schalung



FRANK - Schalungsanschlag Faserbeton

- rund \varnothing 60 mm, mit Nagelloch \varnothing 5 mm, Höhe 40 mm
- keine durchgehenden Anschläge in der Wand
- jede beliebige Wandstärke möglich
- auch bei Fugenband und Verpreßschlauch Einsatz problemlos möglich



FRANK - Schalungsanschlag Faserbeton mit Nageleinsatz für Schußapparat

- \varnothing 60 mm, Höhe 40 mm

Nagel für Schalungsanschlag Faserbeton

- Länge 72 mm, Schaftdurchmesser 3,7 mm



Schalungsanschlag Kunststoff rund

- zum Annageln oder Anschließen
- mit vormontiertem Nagel für Schußapparat

Nagel für Schalungsanschlag Kunststoff

- Länge 54 mm, Schaftdurchmesser 3,7 mm



| Art-Nr. | Typ | Verpackung |
|------------|-----------|------------|
| 1-112-1000 | Wst 20 mm | 50/Ka |
| 1-112-1001 | Wst 24 mm | 50/Ka |
| 1-112-1002 | Wst 25 mm | 50/Ka |
| 1-112-1003 | Wst 30 mm | 50/Ka |
| 1-112-1007 | Wst 35 mm | 50/Ka |
| 1-112-1004 | Wst 36 mm | 50/Ka |

| | | |
|------------|--------------------------|--------|
| 1-112-1005 | rund \varnothing 60 mm | 100/Sa |
| 1-112-1010 | mit vormont. Nagel | 100/Sa |

| | | |
|------------|--------------------------|--------|
| 1-112-1008 | rund \varnothing 60 mm | 100/Sa |
|------------|--------------------------|--------|

| | | |
|------------|--|--------|
| 1-112-1009 | | 100/Ka |
|------------|--|--------|

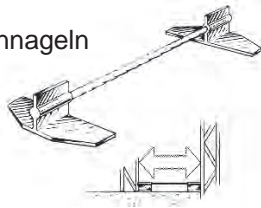
| | | |
|------------|--|--------|
| 1-127-1016 | | 100/Sa |
|------------|--|--------|

| | | |
|------------|--|--------|
| 1-127-1015 | | 100/Ka |
|------------|--|--------|

Schalungsanschlätze

Diwa – Schalungsanschlag

- zum Justieren der Schalung im unteren Bereich
- breite Auflagefläche zum Annageln oder Anschließen
- Distanzstab \varnothing 5 mm



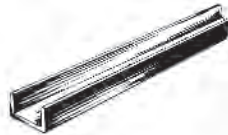
Diwa-S-Kappen

- stabile Ausführung mit 45 mm hohem Anschlagssteg



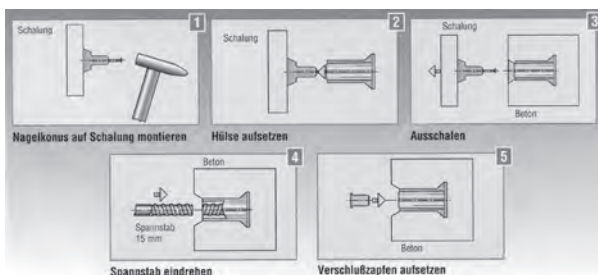
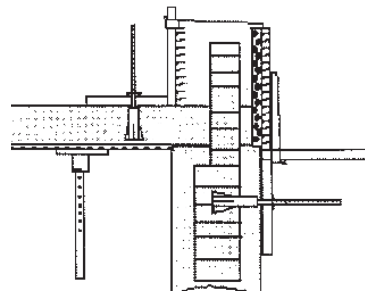
Diwa-Leiste

- U-förmige Kunststoffleiste in besonders stabiler Ausführung zum Justieren der Schalung mit Nagellöcher
- Höhe 30 mm, Breite 50 mm
- Länge 200 cm



Abschaldübel faserverstärkter Kunststoff

- universell einsetzbar für Abschaltungen, Aufkantungen, Unterzüge, Konsolbefestigung, Brüstungen
- für 15 mm Dywidag-Spannstab
- 3-teilig: Gewindehülse, Konuszapfen mit Nagel, Verschlusskappe für Gewindeöffnung
- Prüfzeugnis der Auszugsfestigkeit / Bruchlast liegt vor
- Zulassung nach SIA und Euronorm
- einbaufertig, leicht und sicher zu montieren



| Art-Nr. | Wandstärke | Typ | Verpackung |
|------------|------------|------|------------|
| 1-127-1006 | 180 | 1711 | 25/Sa |
| 1-127-1007 | 200 | 1712 | 25/Sa |
| 1-127-1008 | 240 | 1713 | 25/Sa |
| 1-127-1010 | 250 | 1720 | 25/Sa |
| 1-127-1009 | 300 | 1714 | 25/Sa |

| | | | |
|------------|--|------|-------|
| 1-127-1011 | | 1724 | 25/Sa |
|------------|--|------|-------|

| | | | |
|------------|-------|------|-----------|
| 1-127-1012 | 30/50 | 1745 | 20 lfm/Bd |
|------------|-------|------|-----------|

| | | | |
|------------|--|--|-----------|
| 1-166-1000 | | | 100 St/Ka |
|------------|--|--|-----------|