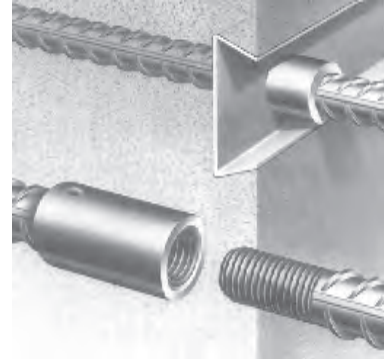


## Bewehrungsanschlüsse

### Schraubanschlüsse PH

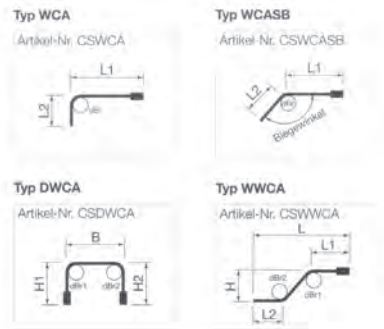
- für Bewehrungsanschlüsse von Stahldurchmesser 12 – 32 mm
- 100 %-ige Kraftübertragung, für statische und dynamische Belastung
- zugelassen vom Institut für Bautechnik, Berlin
- Schraubanschlüsse immer mit zugelassenem Drehmomentschlüssel anziehen!



### Drehmomentschlüssel

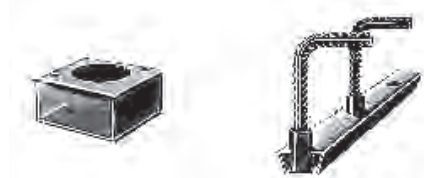
#### Anzugsmomente für Eisendurchmesser:

12 mm:	30 Nm
14 mm:	40 Nm
16 mm:	60 Nm
20 mm:	80 Nm
25 mm:	100 Nm
28 mm:	140 Nm



### Couplerbox-Montagehilfe

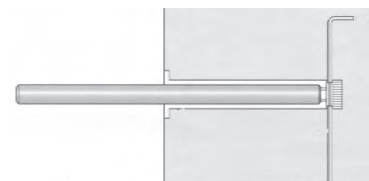
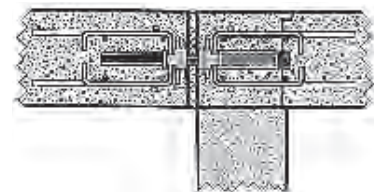
- Montagehilfe für den Schraubanschluß, somit ist die planmäßige Lage der Anschlüsse gewährleistet
- Lieferbar als Stahl-Einzelbox und als Stahl-Boxenleiste mit Länge 120 cm



**Fordern Sie weitere Unterlagen zu Schraubanschlüssen an!**

### Dornsystem Egcodübel / HED

- zur Querkraftaufnahme im Bereich von Dehnungsfugen
- häufige Anwendungen als Konsolenersatz und bei Sohlenplatten
- Dorne in St 37, verzinkt und Edelstahl lieferbar von  $\varnothing$  20 – 40 mm
- Egco-Dübel bestehend aus Edelstahlmantel mit Einlage, daher auch Aufnahme von dynamischen Lasten möglich
- sichere Fixierung der Lage durch Bewehrungskorb oder Nagelhülse
- die Montagemittel erlauben das Durchschalen und damit den späteren Einbau des Dornes
- durch den vorgefertigten Bewehrungskorb und seinem exakten Sitz und Bezug zum Dorn wird die Lastübertragung garantiert
- Brandschutzmanschetten in allen Fugenbreiten lieferbar



**Fordern Sie ausführliches Informationsmaterial an**