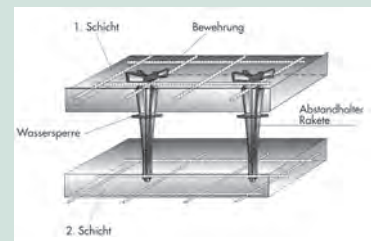


## Artikel für Fertigteilwerke

### Rakete – Abstandhalter für 3-Schichtwände

- stabiler Wandabstandhalter für Hohlwandelemente
- innen mit Bewehrungsstab aus Eisen
- sicherer Stand durch auskragende Füße
- markierte Betondeckung auf den Füßen
- lieferbar in allen Wandstärken



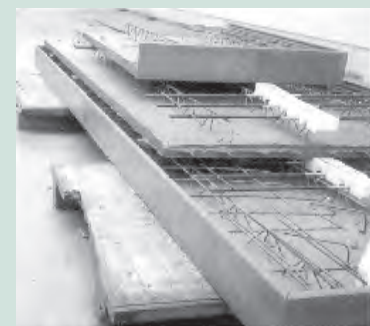
### Abhebeanker KE III und KE IV für 3-Schichtwände

- Transportanker mit geprüfter Sicherheit CE und GS
- für Wandstärke 170 – 400 mm
- Gitterträgerhöhe 120 - 350 mm



### FRANK - Schalbord

- Abschalelemente aus Faserbeton für Filigranplatten und Hohlwandelementen
- sichere Verzahnung mit dem Halbfertigteil
- gerade Fluchtung durch Tropfleistenprofil
- lieferbar in allen Höhen, Länge bis 250 cm
- auch als Eckelement lieferbar



### Abtropfprofil für FRANK - Schalbord

### Montagedübel

- Justierhilfe für Fertigteilwände
- Prüfzeugnis der Bruchlast liegt vor!
- für Schraube M12x70 mm nach DIN 571

Weitere Halteösen und Verankerungen auf Anfrage!



### Stapelplatten für Fertigteile

- Maße 63 x 170 mm, Stärke 11 mm



### Unterlagsplättchen 70 x 70 mm

- hoch belastbar, Untersuchungsbericht liegt vor!
- mit und ohne Schlitz
- Größe 2 bis 30 mm in 1 mm-Schritten

Weitere Größen auf Anfrage!

