

## Erdungsband, Erdungszubehör

### Erdungsband 30 x 3,5 mm nach DIN

- 100 m = ca. 83 kg (1 kg = 1,2 m)
- lieferbar in feuerverzinkt, Edelstahl A2 und A4



| Art-Nr.    | Typ      | Verpackung |
|------------|----------|------------|
| 1-157-1044 | 30 x 3,5 | 54 kg      |

### Erdungsdraht 10 mm fverz.

- ca. 78 m pro Rolle
- lieferbar in feuerverzinkt, Edelstahl A2 und A4



|            |    |       |
|------------|----|-------|
| 1-157-1066 | 10 | 50 kg |
|------------|----|-------|

### Erdungsdraht PVC ummantelt 10 mm fverz.

- für Anschlußfahnen



|            |    |       |
|------------|----|-------|
| 1-157-1093 | 10 | 50 kg |
|------------|----|-------|

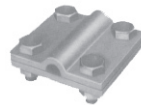
### Keilverbinder fverz.



|            |  |      |
|------------|--|------|
| 1-157-1010 |  | 1 St |
|------------|--|------|

### Kreuzverbinder zum Schrauben

- lieferbar in feuerverzinkt, Edelstahl A2 und A4
- mit oder ohne Zwischenplatte



|            |  |      |
|------------|--|------|
| 1-157-1080 |  | 1 St |
|------------|--|------|

### Parallelverbinder fverz.



|            |  |      |
|------------|--|------|
| 1-157-1077 |  | 1 St |
|------------|--|------|

### Korrosionsschutzbinde



Anordnung des Fundamenterders bei Weisser Wanne

